

Aviso de Ciclón Tropical en el Océano Pacífico

No. Aviso: 04 (Especial)

Ciudad de México a 07 de Agosto del 2016.

Emision: 11:30h

Servicio Meteorológico Nacional, fuente oficial del Gobierno de México, emite el siguiente aviso:

Síntesis: Tormenta Tropical "Javier"

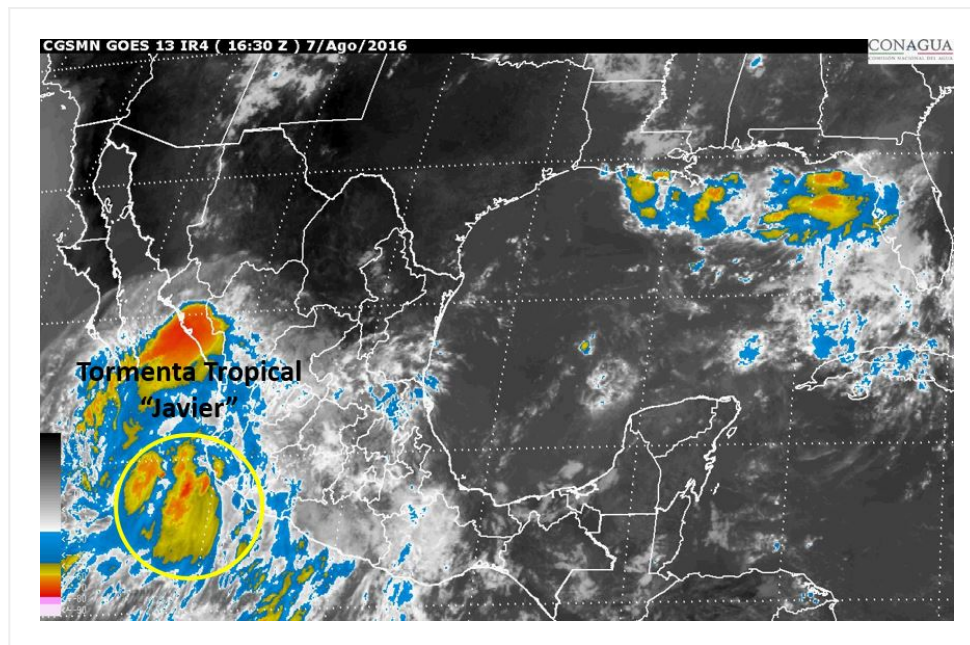


Imagen de satélite

Situación Actual:

Se ha generado la Tormenta Tropical "Javier" a partir de la depresión tropical ONCE-E del Pacífico, se localiza al oeste de las costas de Colima. Se mantiene en estrecha vigilancia por su cercanía a costas nacionales.

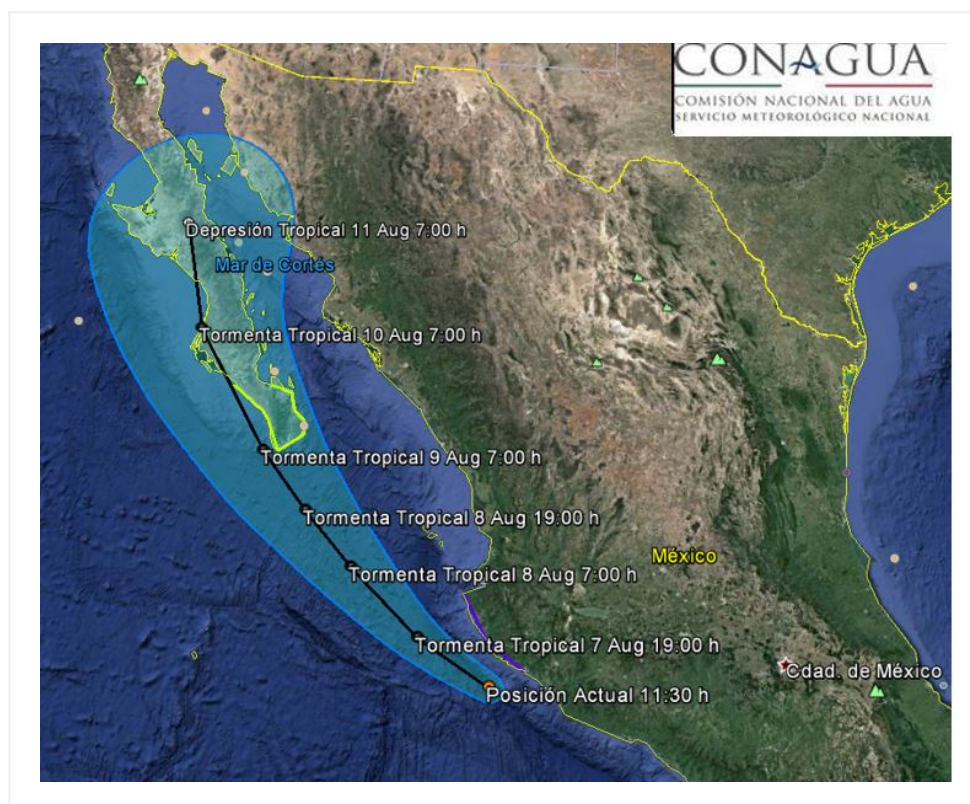
Aviso especial debido a la intensificación del sistema.

Condiciones Actuales		
Hora local (hora gmt)	11:30 (16:30 GMT)	
Ubicación del centro del ciclón	Latitud Norte: 18.9°	Longitud Oeste: 105.4°
Distancia al lugar más cercano	80 km al sur-suroeste de Playa Perula, Jal., y a 90 km al oeste-suroeste de Manzanillo, Col.	

Condiciones Actuales	
Zona de vigilancia [Se establece en coordinación con el CMRE-MIAMI]	Zona de prevención por efectos de tormenta tropical: desde Manzanillo, Col. hasta Cabo Corrientes, Jal. Zona de vigilancia por efectos de tormenta tropical: desde La Paz (en la costa oriental de BCS) hasta Santa Fé (costa occidental de BCS).
Desplazamiento actual:	Hacia el oeste-noroeste (300°) a 16 km/h
Vientos máximos [km/h]:	Sostenidos: 75 km/h Rachas: 95 km/h
Presión mínima central [hpa]:	1000 hPa
Pronóstico de lluvia	Potencial de tormentas torrenciales en Colima y Jalisco; tormentas puntuales intensas en Nayarit, Sinaloa, Michoacán y Guerrero; tormentas muy fuertes en Guanajuato; así como tormentas fuertes en Zacatecas, Durango, Baja California Sur y Aguascalientes. Además se prevén vientos fuertes y oleaje elevado a lo largo del litoral de Jalisco, Colima y Michoacán.
Comentarios adicionales	Pronóstico de vientos: Rachas de viento de 50 km/h hasta 60 km/h: Jalisco, Colima y Michoacán. Pronóstico de oleaje: Oleaje de 2 a 2.5 m: Jalisco, Colima y Michoacán.
Recomendaciones	Extremar precauciones a la población en general en las zonas de los estados mencionados por lluvias, viento y oleaje (incluyendo la navegación marítima) y atender las recomendaciones emitidas por las autoridades del Sistema Nacional de Protección Civil, en cada entidad.

PRONÓSTICO VALIDO AL DÍA/HORA LOCAL TIEMPO CENTRO	LATITUD NORTE	LONG. OESTE	VIENTOS [Km/h]	CATEGORÍA	UBICACIÓN (en km)
07/19h	19.5	106.5	65/85	Tormenta Tropical	130 km al suroeste de Cabo Corrientes, Jal., y a 145 km al oeste de Playa Perula, Jal.
08/07h	20.7	108.0	75/95	Tormenta Tropical	245 km al oeste de Cabo Corrientes, Jal., y a 295 km al oeste-suroeste de San Blas, Nay.
08/19h	21.7	109.1	85/100	Tormenta Tropical	150 km al sureste de Cabo San Lucas, BCS., y a 300 km al sur-sureste de La Paz, BCS.
09/07h	22.8	110.2	95/110	Tormenta Tropical	30 km al oeste de Cabo San Lucas, BCS., y a 150 km al sur de La Paz, BCS.
10/07h	25.2	112.1	65/85	Tormenta Tropical	55 km al nor-noreste de Cabo San Lázaro, BCS., y a 65 km al sur de Puerto San Andresito, BCS.

PRONÓSTICO VALIDO AL DÍA/HORA LOCAL TIEMPO CENTRO	LATITUD NORTE	LONG. OESTE	VIENTOS [Km/h]	CATEGORÍA	UBICACIÓN (en km)
11/07h	27.5	113.0	45/65	Depresión Tropical	61 km al sur-suroeste de Bahía San Juan Bautista, BC., y a 75 km al oeste-noroeste de Santa Rosalía, BCS.



Trayectoria de la tormenta tropical Javier

Aviso No.	Fecha / Hora local CDT	Lat. Norte	Long. Oeste	Distancia más cercana (km)	Viento mín. / rachas	Categoría	Avance
01	07 ago / 04:00	18.0	104.3	95 km al oeste-suroeste de Punta San Telmo, Mich. 110 km al sur de Manzanillo, Col.	55/75	Depresión Tropical	Oeste-noroeste (290°) a 17 km/h
02	07 ago / 07:00	18.4	104.8	85 km al sur-suroeste de Manzanillo, Col. 130 km al sur-sureste de Playa Perula, Jal.	55/75	Depresión Tropical	Oeste-noroeste (290°) a 17 km/h

03	07 ago / 10:00	18.7	105.0	80 km al oeste-suroeste de Manzanillo, Col., y a 100 km al sur de Playa Perula, Jal.	55/75	Depresión Tropical	Hacia el oeste-noroeste (300°) a 17 km/h
04 (Especial)	07 ago / 11:30	18.9	105.4	80 km al sur-suroeste de Playa Perula, Jal., y a 90 km al oeste-suroeste de Manzanillo, Col.	75/95	Tormenta Tropical	Hacia el oeste-noroeste (300°) a 16 km/h

EL SIGUIENTE AVISO SE EMITIRÁ A LAS 12:15HRS TIEMPO DEL CENTRO O ANTES SI OCURREN CAMBIOS SIGNIFICATIVOS

Pronosticador: Alex Ramírez Olvera

Revisó: Jaime Albarrán Ascencio